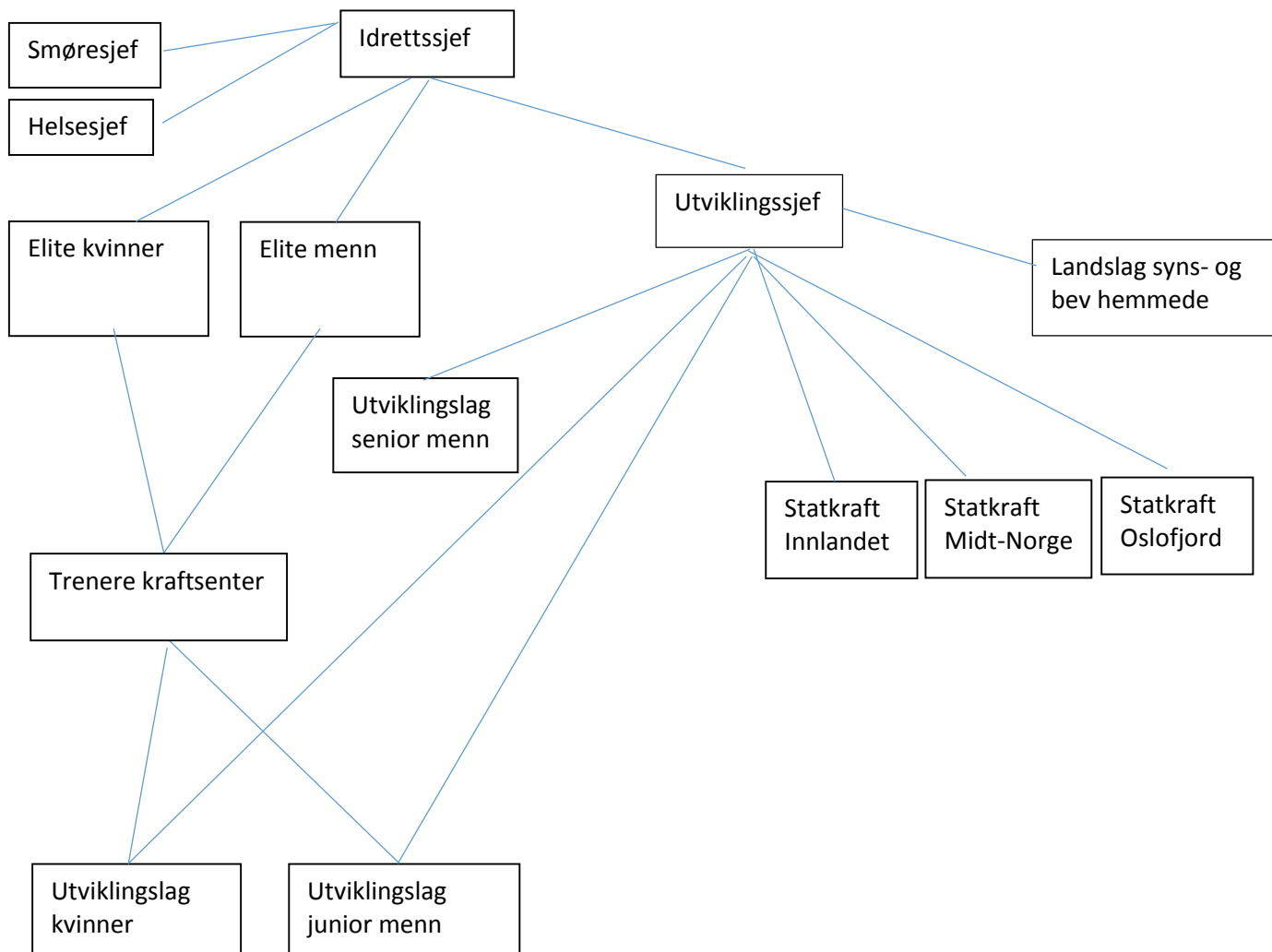


Landslagsmodell



Ny landslagsmodell har som overordnede føringer en målsetting om å følge opp landslagsløpere bedre mellom samlinger. Kraftsentertrenere skal, sammen med landslagstrenerne, styrke oppfølging av løpere på hjemmebane

Modellen må være dynamisk for å kunne være mest mulig tilpasset det løpermaterialet som til enhver tid er på kvinne- og herresiden.

Utviklingslag kvinner og utviklingslag junior menn skal være et lag for eldre juniorer og yngre seniorløpere.

På kvinnesiden blir det et tett samarbeid mellom utviklingslag og elitelag. Gjennom dette arbeidet er målsettingen å utvikle flere kvinnelige eliteløpere.